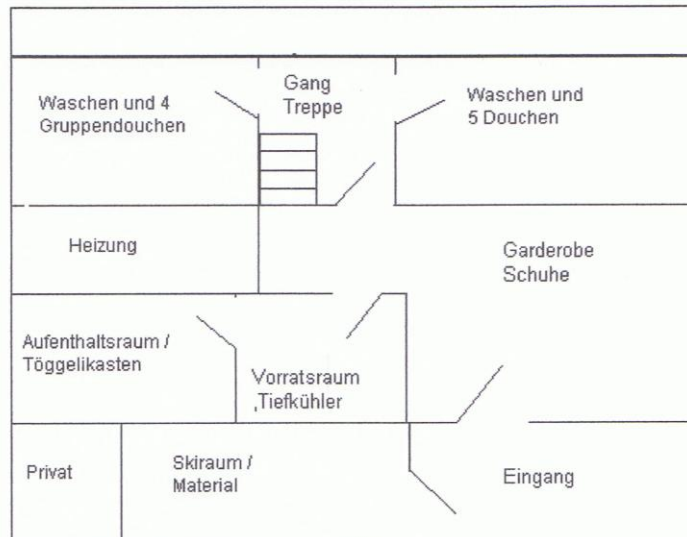
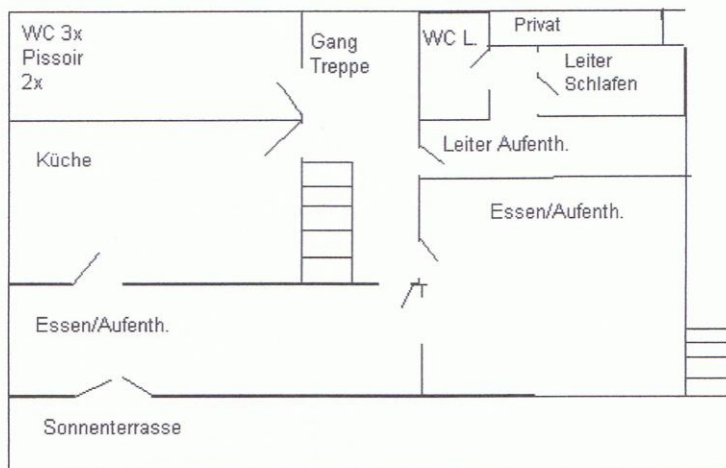


Grundriss Badenerhaus

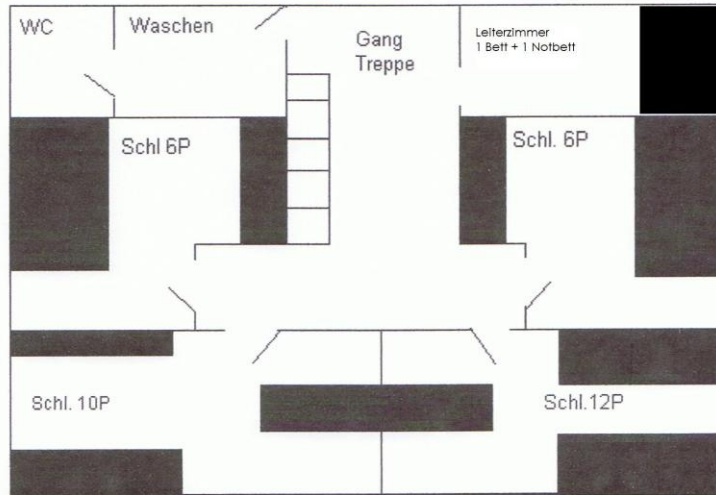


Grundriss Badenerhaus Parterre



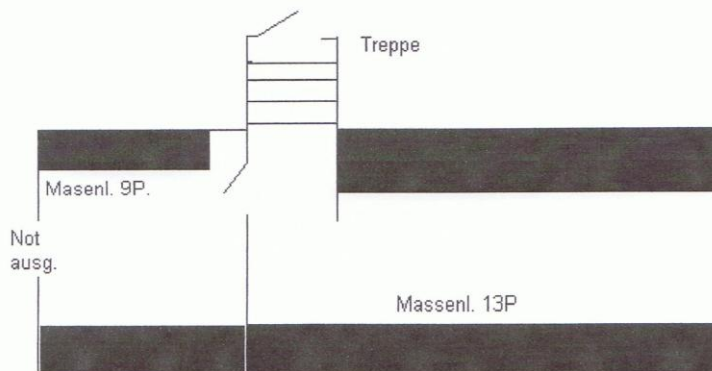
Grundriss 1. Stock Hochparterre

**Linker Essraum ist 3.7m breit und 5.1m lang.
 Rechter Essraum ist 3.1m breit und 6.4m lang.
 Die Wand zwischen dem linken und rechten Essraum kann
 herausgenommen werden**



Grundriss 1. Stock Schlafen

Scharze Balken sind Betten / Kajütenbetten



Grundriss 3. Stock Massenlager